

TERMINAL - DIFUSOR LAMINAR - VERTICAL / ESPECIALMENTE DISEÑADO PARA APLICACIONES HOSPITALARIAS - QUIRÓFANOS Y SIMILARES - CON INSTALACIÓN DE TECHO SOBRE LA MESA OPERATORIA / ASÍ COMO PARA AMBIENTES Y ZONAS DE CONTAMINACIÓN CONTROLADA

Z/BIOMODULO-BFL

- BFL / C

- BFL / G

COMPUESTOS DE

- **Caja de Acero Inox AISI - 304** / Con toma de aire rectangular lateral / Hueco central, para alojamiento de la Lámpara Cialítica / Estructura plana sin salientes, para una limpieza efectiva con detergentes hospitalarios y productos desinfectantes.
- **Rejilla difusora de acero Inox AISI - 304**, microperforada para Flujo Laminar, paso de aire 40 % (área - abierta).

- **Sobre Consulta** / Conexión Δp , para verificar la Pérdida de Carga de los elementos filtrantes.

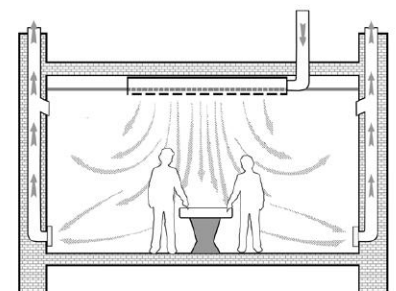
* FILTROS ABSOLUTOS PARA FLUJO LAMINAR : HEPA (H14) / ULPA (U15)

- PARA OBTENER UNA PUREZA DE AIRE CLASE ISO 4/5 de acuerdo con ISO 146 44 - 1

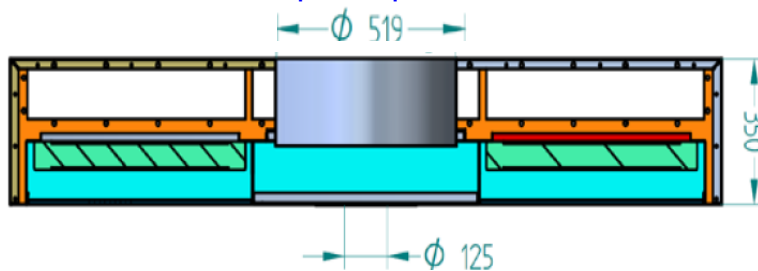
• **CATALAM** - Con Junta de Estanqueidad tipo << MECÁNICA - ESTÁNDAR >>

• **CETAGEL** - Con Junta de Máxima Seguridad << **GEL - SELLO FLUIDO** >>

- Datos de los filtros : Ver páginas 52 y 56



Hueco para Lámpara Cialítica



CÓD.	Qv (m³ / h.)	DIMENSIONES TERMINAL B x H (mm)	* Peso (Kg.)	UNID. Y DIMENSIONES FILTROS (mm)		CÓD.	Qv (m³ / h.)	DIMENSIONES TERMINAL B x H (mm)	* Peso (Kg.)	UNID. Y DIMENSIONES FILTROS (mm)	
1230	1800	2360 x 1450	200	4	762 x 305	2448	4200	3275 x 2055	265	6	610 x 1220
				2	762 x 610					2	610 x 610
				2	610 x 305					4	762 x 1220
2424	2400	2055 x 2055	205	8	610 x 610	3048	5000	3275 x 2360	285	2	610 x 1220
2430	2900	2360 x 2055	218	6	762 x 610	3060	6000	3885 x 2360	320	2	762 x 610
				2	610 x 610					4	762 x 1525
2436	3300	2665 x 2055	238	6	610 x 915					2	610 x 1525
				2	610 x 610					2	762 x 610

* Peso excluido filtros - Series **CETALAM** y **CETAGEL**

VERSIONES ESPECIALES

BFL / C : Con Tomas de aire, CIRCULARES

BFL / G : Con filtros, con Junta << **GEL - SELLO FLUIDO** >>

• PRODUCTOS ESPECIALES // FORMA DE PAGO : Transferencia Bancaria Previa (o) Asegurada.